

Logement étudiant : pour 3 étudiants sur 10, le prix des loyers pèse sur le choix de l'orientation

Lyon, le 29 mai 2019 – Alors que les premières affectations Parcoursup sont rendues publiques, le site de petites annonces n°2 en France, ParuVendu.fr publie les résultats d'un sondage qui indique que les prix des loyers continuent d'influencer jusqu'à la décision d'orientation de plus d'un tiers des étudiants.

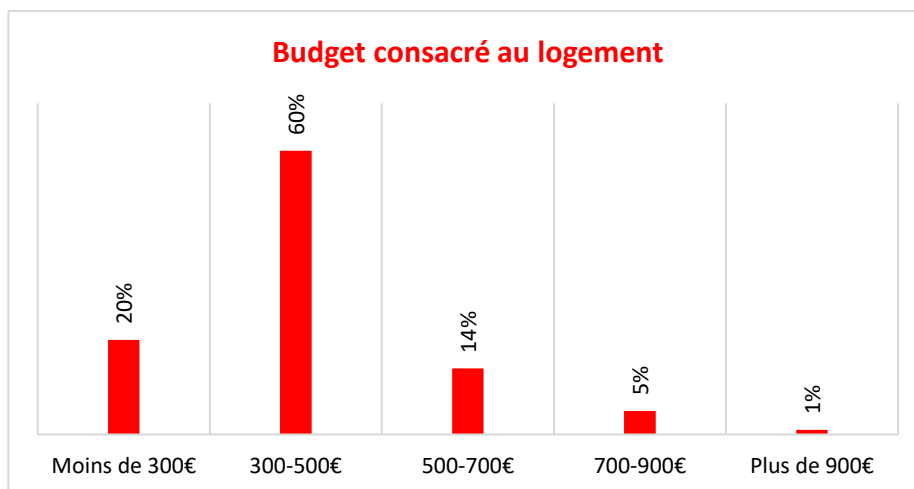
L'occasion de revenir sur la question du logement étudiant avec un panorama du marché français. Quelles sommes les étudiants consacrent-ils à leur logement ? Comment se financent-ils ? Quelles sont les villes les plus accessibles ? ParuVendu.fr dresse un état des lieux de ce marché en tension. Et propose quelques services et astuces pour s'y retrouver.

Le logement reste un frein à l'égalité des chances

31% des 18/25 ans interrogés par ParuVendu.fr¹ déclarent avoir pris en compte le prix des loyers dans leurs choix sur Parcoursup. Le même échantillon, 1 175 étudiants sur tout le territoire, a ensuite été interrogé sur ses modalités de financement. A la question « Hors APL, quelles sont les sources de financement de votre loyer ? », ils sont 63% à citer leur famille, 20% à répondre « un job étudiant ». Laurent Radix, président de ParuVendu.fr commente ces résultats : « *Le milieu social reste malheureusement déterminant pour de nombreux étudiants.* »

Le budget consacré au logement, entre 300 et 500 euros chaque mois pour 60% des étudiants

A la question « Quel budget comptez-vous consacrer au loyer ? », ils sont 20% à répondre moins de 300 euros, 60% à répondre entre 300 et 500 euros, 14% à prévoir une enveloppe qui va de 500 à 700 euros, et 6% à prévoir plus de 700 euros.



¹ Sondage ParuVendu.fr réalisé en ligne du 02/05/2019 au 20/05/2019, 1175 répondants âgés de 18 à 24 ans, France entière.

Les villes les plus chères et les villes les moins chères pour les étudiants

Sans surprise, Paris est la ville la plus chère et s'y loger revient presque deux fois plus cher qu'à Lyon qui est juste derrière sur le podium. Le reste du classement, établi sur 20 000 annonces de studios, colocations disponibles dans des T2 et T3 sur ParuVendu.fr, montre une réalité plus disparate. Certains résultats rappellent que les villes étudiantes n'ont pas toujours les dispositifs de logement adéquats eu égard à la concentration universitaire. C'est le cas d'Aix-en-Provence ou de Lille qui sont au dessus des 500 euros par mois de loyer en moyenne pour un studio.

Villes les plus chères :

	Studio	2 pièces	3 pièces
Paris	900 €	1 432 €	2 453 €
Lyon	575 €	809 €	1 122 €
Nice	566 €	803 €	1 189 €
Aix-en-Provence	545 €	707 €	1 050 €
Bordeaux	530 €	698 €	1 009 €
Lille	509 €	678 €	869 €
Strasbourg	488 €	702 €	947 €
Lens	480 €	453 €	497 €
Montpellier	470 €	622 €	930 €
Toulon	462 €	568 €	721 €

Loyers moyens constatés sur ParuVendu.fr

Villes les moins chères :

	Studio	2 pièces	3 pièces
Saint-Étienne	316 €	413 €	509 €
Clermont-Ferrand	326 €	421 €	561 €
Limoges	331 €	429 €	536 €
Le Mans	346 €	434 €	601 €
Poitiers	352 €	467 €	625 €
Brest	355 €	441 €	589 €
Perpignan	358 €	451 €	583 €
Arras	362 €	454 €	662 €
Douai	364 €	434 €	610 €
Angers	365 €	505 €	637 €

Loyers moyens constatés sur ParuVendu.fr

Ton Appart' Etudiant : des services premium et gratuits trouver un logement, et l'obtenir

En 2018, ParuVendu.fr a testé un système qui permet de proposer les nouvelles annonces aux étudiants qui en ont fait la demande une heure avant que celles-ci ne soient visibles sur la plateforme. Face au succès rencontré, le numéro 2 des petites annonces renouvelle ce service et le complète avec plusieurs offres et fonctionnalités qui doivent permettre aux étudiants de trouver un logement rapidement et sans stress.

- **Les offres une heure avant leur publication sur le site** : ce service premium (par e-mail ou par notification mobile) est un vrai coup de pouce souvent décisif.
- **Des partenariats pour proposer toutes les offres disponibles** : ParuVendu.fr a noué des partenariats avec location-etudiant.fr et lacartedescolocs.fr. Résultat, le portail ParuVendu.fr propose sur une seule page les offres disponibles sur les trois sites. C'est aussi l'opportunité pour les étudiants d'explorer des possibilités de logements auxquelles ils n'avaient pas initialement pensé (colocation, résidence étudiante, etc.) dans 30 villes.
- **Calcul des temps de trajet** : il est possible de calculer directement sur ParuVendu.fr les temps de trajet (voiture, transport en commun, vélo/trottinette électrique/piéton) entre le logement et le lieu d'étude.
- **Les bonnes démarches, les bons dossiers** : des articles de conseil et des vidéos, et la mise en avant du service Locatio, le service du gouvernement dédié pour l'accompagnement dans la constitution de dossier.

Laurent Radix, président de ParuVendu.fr, conclut : « *Les étudiants doivent s'organiser dans un temps très limité ; nous avons centralisé toutes les offres. Nous avons constaté que les étudiants sont très sensibles aux services privilégiés auxquels ils ne sont pas habitués. Leur faire gagner une heure, leur donner les bonnes informations et les bons conseils, cela peut leur donner un vrai avantage décisif. C'est aussi cela qu'on peut attendre d'une marque aujourd'hui.* »

A propos de ParuVendu.fr

ParuVendu.fr est le site numéro 2 des petites annonces généralistes en France. Il rend service à ses internautes souhaitant acheter, vendre ou louer des biens et services. En troisième position des sites immobilier préférés des Français et des véhicules d'occasion, ParuVendu.fr est un des leaders de la vente entre particuliers et professionnels.

www.paruvendu.fr

Contact Presse

Gabrielle Apfelbaum Tél. 06 19 19 25 53 - gabrielle@barthelemyconseil.com

Nathalie Riera Tél. 06 82 83 34 20 - nathalie@barthelemyconseil.com

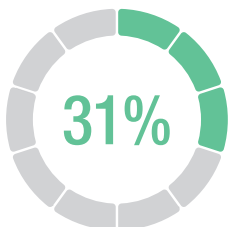
Anaïs Lorillu Tél. 06 47 52 15 41 - anaïs@barthelemyconseil.com

LOGEMENT ÉTUDIANT

L'infographie **ParuVendu.fr**



■ L'impact du prix des logements dans les choix d'orientation



31% des étudiants interrogés par ParuVendu.fr déclarent avoir pris en compte le prix des loyers dans leurs choix sur Parcoursup

Source : Sondage ParuVendu.fr réalisé en ligne du 02/05/2019 au 20/05/2019, 1175 répondants âgés de 18 à 24 ans et étudiants, France entière.

■ Les villes les plus chères et les moins chères pour les étudiants

TOP 3 des villes les plus chères

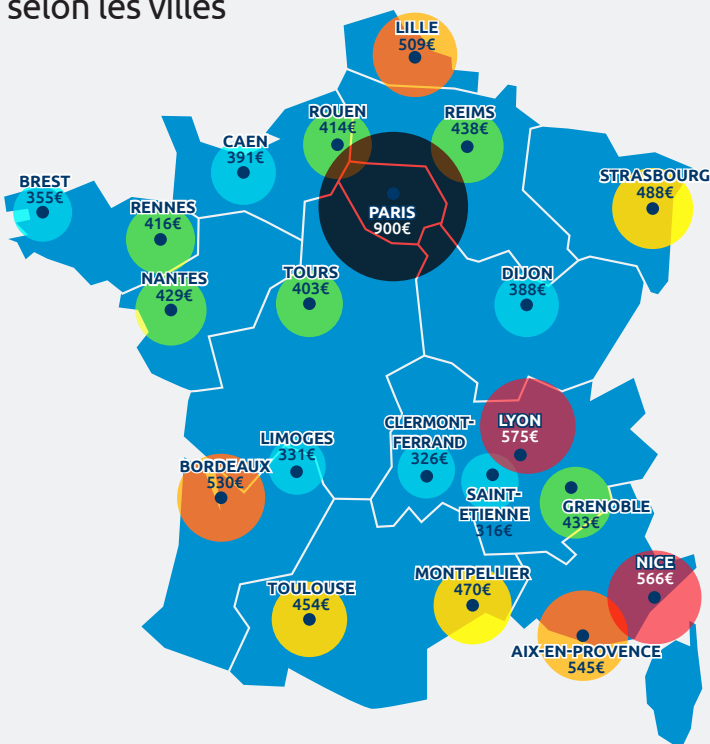


Prix moyens des studios constatés sur ParuVendu.fr

TOP 3 des villes les moins chères



■ Un budget logement très contrasté selon les villes



Loyers moyens des studios constatés sur ParuVendu.fr